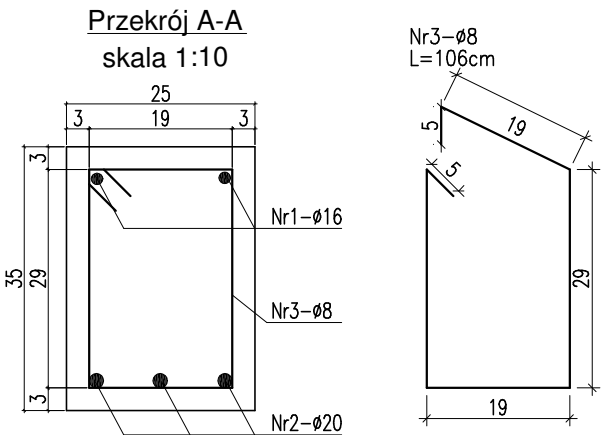
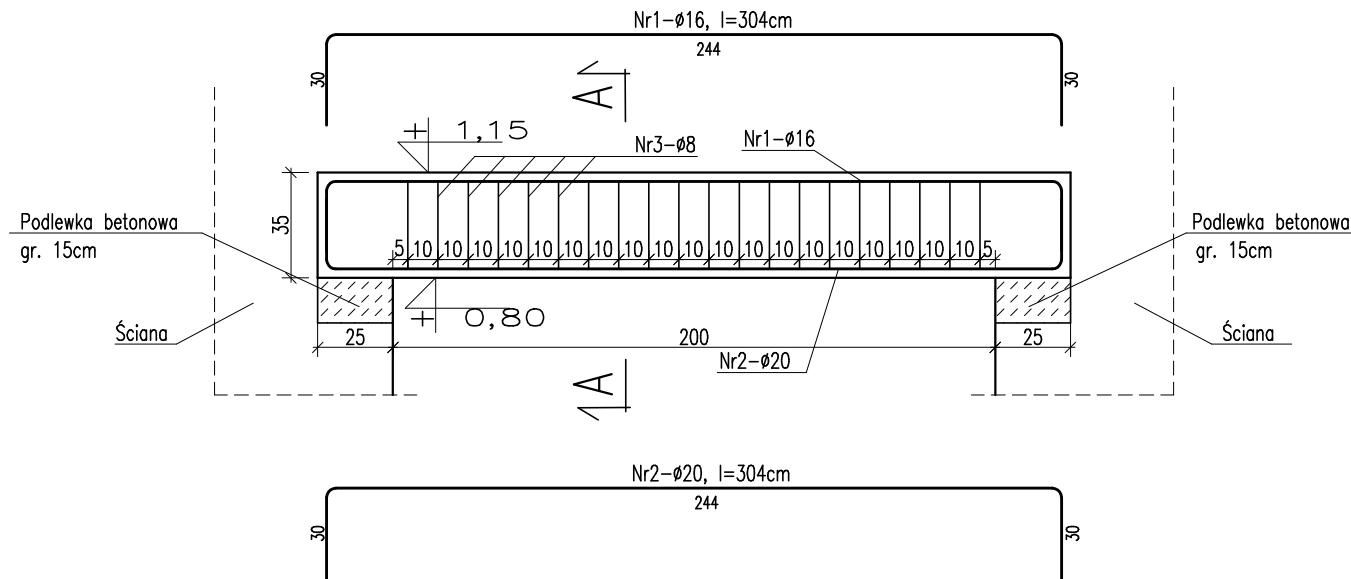


Poz. P1a
skala 1:25
sztuk: 1



UWAGA !

- ROZPATRYWAĆ ŁĄCZNIE Z PROJEKTEM ARCHITEKTURY I PROJEKTAMI BRANŻOWYMI W RAZIE NIEZGODNOŚCI POINFORMOWAĆ PROJEKTANTA W TRYBIE NADZORU AUTORSKIEGO.
- POZIOMY STROPÓW WERYFIKOWAĆ Z PROJEKTEM ARCHITEKTURY.
- STROPY W POSTACI PŁYT ŻELBETOWYCH WYKONAĆ W TECHNOLOFI FILIGRAN. NALEŻY UWZGLĘDNIĆ DOZBROJENIE STREF PRZYPODPOROWYCH ZBROJENIE I ROAKŁAD SZALUNKÓW TRACONYCH WG WYTYCZNYCH PRODUCENTA.
- SŁUPY, WIEŃCE, PODCIĄGI, NADPROŻA WYKONYWAĆ WG RYSUNKÓW SZCZEGÓŁOWYCH
- UŁOŻONY BETON ZAWIBROWAĆ
- WSZYSTKIE OTWORY W STROPACH I BRUZDY W ŚCIANACH WERYFIKOWAĆ Z PROJEKTEM ARCHITEKTURY I PROJEKTAMI BRANŻOWYMI.
- NADPROŻA NAD NIEOZNACZONYMI OTWORAMI DRZWIOWYMI WYKONAĆ PREFABRYKOWANE TYPU L19
- NADPROŻA OKIENNE I DRZWIOWE WERYFIKOWAĆ Z RYSUNKAMI ZESTAWIENIA STOLARKI, ŚWIATŁO OŚCIEŻY WG WYTYCZNYCH DOSTAWCY WYBRANEGO SYSTEMU.
- WSZYSTKIE BRUZDY, PRZEBICIA I OTWORY WYKONAĆ ZGODNIE Z WYTYCZNYMI PROJEKTÓW BRANŻOWYCH, W RAZIE KOLIZJI POINFORMOWAĆ PROJEKTANTA W TRYBIE NADZORU AUTORSKIEGO.
- WSZYSTKIE ŁĄCZONE ZE SOBĄ POZYCJE ŻELBETOWE (JESLI NIE OZNACZONO INACZAEJ) NALEŻY "PRZEWIĄZYWAĆ" WZAJEMIE Z UWZGLĘDNIENIEM DŁUGOŚCI ZAKŁADU PRĘTÓW ZBROJENIOWYCH

MATERIAŁ BUDOWLANY:	EKSPOZYCJA:	OTULINA:
BETON: C8/10 C30/37 W8	STR. WEWNĘTRZNA XD2	ELEMENTY MAJĄCE KONTAKT Z GRUNTEM 50mm
STAL ZBROJENIOWA: A-IIIN(RB-500W) STAL KONSTRUKCYJNA: S235JR	STR. ZEWNĘTRZNA XC2	ELEMENTY POZOSTAŁE 45mm
DREWNO: GL24		

ZESTAWIENIE STALI ZBROJENIOWEJ DLA Poz.P1a										
Nr pręta	Liczba elementów	Srednica	Długość	Liczba w 1 elemencie	Liczba ogólna	Długość ogólna				
	(metrów)	(mm)	(m)	(szt.)	(szt.)	φ 6	φ 8	φ 10	φ 12	φ 16
1	1	16	3,04	2	2	•	•	•	•	6,1
2		20	3,04	3	3	•	•	•	•	9,1
3		8	1,06	20	20	•	21,2	•	•	•
Długość ogólna wg średnic						m	0,0	21,2	0,0	6,1
Masa jednostkowa						kg	0,222	0,395	0,617	0,888
Masa ogółem wg średnic						kg	0,00	8,4	0,0	9,6
Masa ogółem wg rodzajów stali						kg	0,00		40,51	
Masa całkowita						kg			40,51	

ZESTAWIENIE STALI ZBROJENIOWEJ DLA Poz. PN1										
Nr pręta	Liczba elementów	Srednica	Długość	Liczba w 1 elemencie	Liczba ogólna	Długość ogólna				
	(szt.)	(mm)	(m / m2)	(szt.)	(szt.)	φ 6	φ 8	φ 10	φ 12	φ 25
1	2	20	9,34	3	6	•	•	•	•	56,0
2		25	8,74	6	12	•	•	•	•	104,9
3		8	1,66	104	208	•	345,3	•	•	•
4		12	7,74	2	4	•	•	•	31,0	•
Długość ogólna wg średnic						m	0,0	345,3	0,0	31,0
Masa jednostkowa						kg	0,222	0,395	0,617	0,888
Masa ogółem wg średnic						kg	0,00	136,4	0,0	27,5
Masa ogółem wg rodzajów stali						kg	0,00		706,08	
Masa całkowita						kg			706,08	

PRACOWNIA ARCHITEKTONICZNA PIOTR DOMINICZAK

BUDOWA PRZYSZKOLNEJ KRYTEJ PŁYWALNI pn.
"DOLNOŚLĄSKI DELFINEK"
ORAZ CENTRUM FITNESS PRZY SZKOLE W ŻMIGRODZIE
NA UL. SIENKIEWICZA

INWESTOR:

GMINA ŻMIGRÓD
Plac Wojska Polskiego 2-3
55-140 ŻMIGRÓD

LOKALIZACJA:

ŻMIGRÓD ul. Sienkiewicza
dz. nr 43, 1/1, 1/3 - obr. 0001Żmigród,ark.13
jedn. ewid.:0022006_4 Żmigród-Miasto

data:
Maj 2018r.

r/s. nr

W25

Poz. P1a

skala
1:25

BRANŻA:

KONSTRUKCJA

PROJEKTANT:

mgr inż. Wojciech Lepszy
UAN-8386/62/90
w specjalności konstrukcyjno-budowlanej

SPRAWDZAJĄCY:

OPRACOWAŁ:

mgr inż. Krzysztof Czarnota